



RAITTINÄKYMÄ

Suomen Kulttuurirahaston ja  
Fiskarsin Kiinteistöjen pientalohanke

ARKKITYYPITALO 1/12  
25.5.2011

Kirsti Sivén & Asko Takala Arkkitehdit Oy  
Korkeavuorenkatu 25 A 5 00130 Helsinki

Perustalo on arkkityyppinen: pohjaratkaisu on neliön muotoinen ja katto on talon suhteisiin sopiva napakka harjakatto. Talon yksinkertainen perusmuoto on suomalaisen rakennusperinteeseen sitoutuva, kauneuskäsitykseen ja tunteisiin liittyvä valinta. Samalla se on myös kestävä kehityksen mukainen ratkaisu kompaktiudessaan, tilataloudellisuudessaan ja joustavuudessaan.

#### TILARUUTUPELI

Arkkityyppitalosarjan ydin on perustyyppi A4. Talossa on neljä tilaruutua/kerros ja kahdeksan julkisivuosaa, joita taloa laajennettaessa voidaan siirtää. Perustyyppistä on saatavissa kolme eri huoneistokokoa, joista tässä on esitetty 108 m<sup>2</sup>:n suuruisen, 2-4 henkiselle perheelle soveltuva versio. Alakerrassa on keittiö, johon mahtuu iso ruokapöytä, korkea olohuone/juhlava ruokailutila. Lisäksi alakerrassa on pesu- ja kodinhoitotila, josta on oma ulko-ovi. Tilat ympäröivät sydänmuuri-takkaa, jolla voidaan tuottaa lisälämpöä rakennukseen. Myös yläkerrassa muuri voidaan varustaa varaavalla takalla. Jos talon yhteyteen rakennetaan pihasauna ja -tupa, se liitetään perusratkaisun sivu-uloskäyntiin lasikuistilla. Päärakennus ei tarvitse tällöin mitään muutostoimenpiteitä.

Talon sijoituksesta ja ilmansuunnista riippuen voidaan saunatupa sijoittaa myös rakennuksen vastakkaiselle puolelle, jolloin kulku saunatupaan järjestetään olohuoneesta ja yhdistävästä lasikuistista tulee olemukseltaan terassimaisempi.

Perustyyppin sisään voidaan lisätä yksi makuuhuone yläkertaan rakentamalla olohuoneen korkea tila umpeen. Tällöin huoneiston pinta-ala on 123 m<sup>2</sup>.

Perustyyppin minimikoko on 1-2 hengen asunnoksi soveltuva 91,5 m<sup>2</sup>:n väljä 2-3 h+k, jos yläkerran toinen makuuhuone jätetään rakentamatta ja korkea tila jatkuu olohuoneen vieressä olevan huonetilan kohdalle.

#### PERUSKUUTIO A4 + LISÄRUUDUT

Peruskuutiota voidaan laajentaa harjan suuntaisesti lisäämällä siihen 1 tai 2 tilaruutua. Tilaruutuja lisättäessä hyödynnetään olevat seinäelementit siirtämällä ne uusiksi ulkoseiniksi. Ensimmäistä tilaruutua lisättäessä tarvitaan 2 uutta ulkoseinäosaa, toista tilaruutua lisättäessä tarvitaan 1 uusi ulkoseinäosa.

#### A4 +1

Perustyyppi 108 m<sup>2</sup> + 1 tilaruutu on kooltaan 6 huonetilaa + keittiö, pinta-ala 140 m<sup>2</sup>, suljettavia makuuhuonetiloja on kolme, lisäksi yläkerrassa on halli- arkiolohuonetila.

#### A4 +2

Perustyyppi 108 m<sup>2</sup> + 2 tilaruutua on kooltaan 8 huonetilaa +keittiö, pinta-ala on 172 m<sup>2</sup>, suljettavia makuuhuonetiloja on neljä tai viisi riippuen siitä, halutaanko alakerran olohuonetta laajentaa vai käyttää huoneena. Lisäksi yläkerrassa on halli-arkiolohuonetila.

Em. tyypeihin voidaan lisätä 1 mh rakentamalla olohuoneen korkea tila umpeen.

#### PIHARAKENNUKSET

Taloon voidaan liittää erillinen pihasauna ja liukulasein varustettu lasikatteinen veranta, joka on näkösuojattavissa kadun puolelta lasien eteen liu'utettavalla säleiköllä. Säleikön avulla voidaan myös säädellä auringon määrää. Pihasaunalle on esitetty kaksi eri sijoitusvaihtoehtoa ilmansuuntien ja tontinmuotojen mukaan valittavaksi.

Pihasaunan jatkeeksi voidaan lisätä autosuoja ja kylmä pihavarasto.

Piharakennukset muodostavan suojaisan pihapiirin, johon liittyy osin katettua ja lasein suljettavaa ulkotilaa sekä puurakenteisia avoterasseja pihakalusteita varten.

#### KAUNEUS JA KESTÄVÄ KEHITYS

Harjakaton lappeiden jyrkkyys tekee mahdolliseksi aurinkokeräimien luontevan sijoittamisen, jos tonttiolosuhteet sen sallivat. Jos talo sijoittuu tontille pohjois-eteläsuuntaisesti, voidaan keräimet sijoittaa esim. savupiipun sivuseinälle.

Seinä rakenteiden muuttuessa paksummiksi antaa ikkuna uusia mahdollisuuksia sekä julkisivujen että sisätilojen ilmeelle. Talossa käytetään osittain ikkunasovitusta, jossa ulkolasi on kiinteä ja sisäseinän pinnassa on avattava ikkuna. Iso ilmaväli toimii lämpöä tasaavana tilana ja sen liimapuureunat antavat miellyttävän ilmeen sekä sisätilaan että ulospäin. Väli tilan tulee tuulettaa riittävästi huurtumisen estämiseksi. Väli tilaan voidaan sijoittaa kaihtimet aurinkosuojaksi tai huonekasveja viileänä vuodenaikana. Yläkerran ikkunat voivat olla tavanomaisempia sisään aukeavia ikkunoita isolla ilmavälillä.

Puu on suomalaiselle perustalolle hyvin sopiva materiaali: puu koskettaa muistiamme ja aistejamme, se on oikein rakennettuna ja huollettuna hyvin kestävä ja toimii hiilinieluna. Puutalo soveltuu myös parhaiten pitkälle vietyyn teolliseen valmistamiseen.

Talon julkisivut ovat leveää pystylautaa. Vesikatteeksi soveltuvat parhaiten konesaumattu pelti tai huopakate kolmiorimoin.

#### RAKENTEET

Tilaruudun vapaa sisämitta on 4000x4000 mm. Tämä mahdollistaa yksinkertaiset sahatavararakenteet ja on huonetilan mittana hyvä ja kalustettava.

Yläpohja tehdään kattotuolein. Yläpohja on loivemmassa kulmassa kuin varsinainen vesikatto, jolloin myös päätilojen sisäkatot seuraavat harjan muotoa visuaalisesti, mutta lämmitettävän ilmatilan määrä on minimoitu energiataloutta ajatellen.

Perustalon yksinkertainen muoto ja selkeät tilaratkaisut mahdollistavat myös kivirakenteiden käytön.

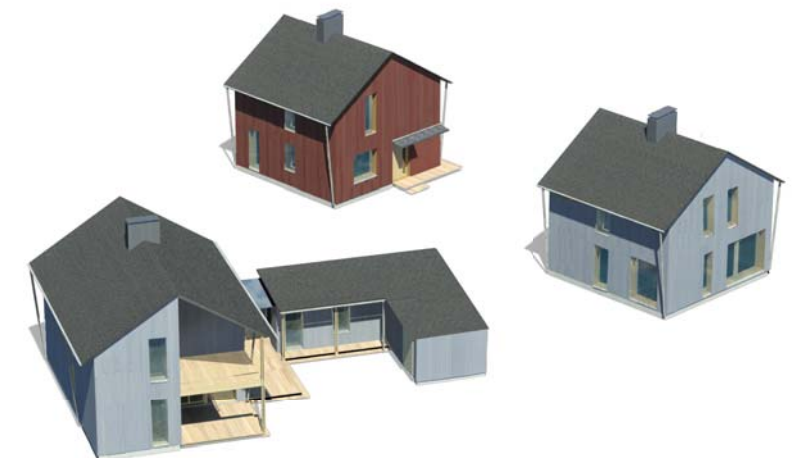
#### TONTTISOVITUKSET JA RINNERATKAISUT

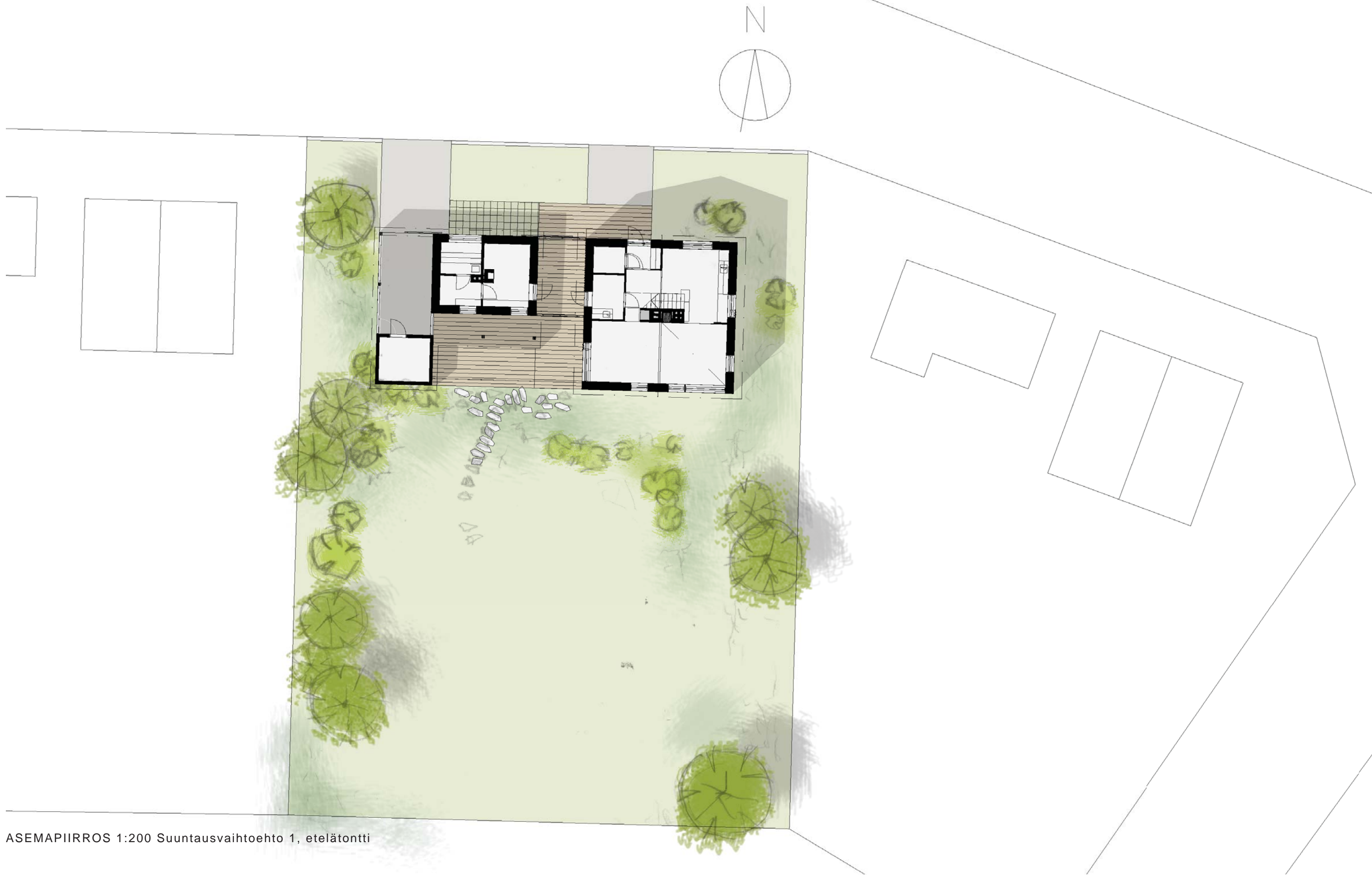
Perustyyppit ovat tasamaatyyppejä. Piharakennuksen kera tarvittava tonttileveys on n. 28 metriä, mikäli myös autokatos rakennetaan. Kapeammalle tontille rakennus mahtuu ilman autokatosta. Piharakennukset voidaan myös sijoittaa vaihtoehtoisin tavoin, mikäli tontti on erityisen kapea.

Rinnetyypppejä on muokattavissa tonttiolosuhteiden mukaan joko kaksi- tai kolmitasoisina ratkaisuuina. Parhaiten rinnesovitus on tehtävissä kaksitasoisena tyypeistä A4 + 1 ja A4 +2 niin, että talon pääkerros (tasamaatyypin 1. kerros) on yläkerta ja sen alapuolella on pohjakerros, jossa on esim. 1-2 huonetilaa ja sauna- ja kodinhoitotilat, toista kerrosta ei ole, ja pääkerroksessa kaikille huonetiloille antavat ilmettä ja ilmavuutta vinot kattopinnat.

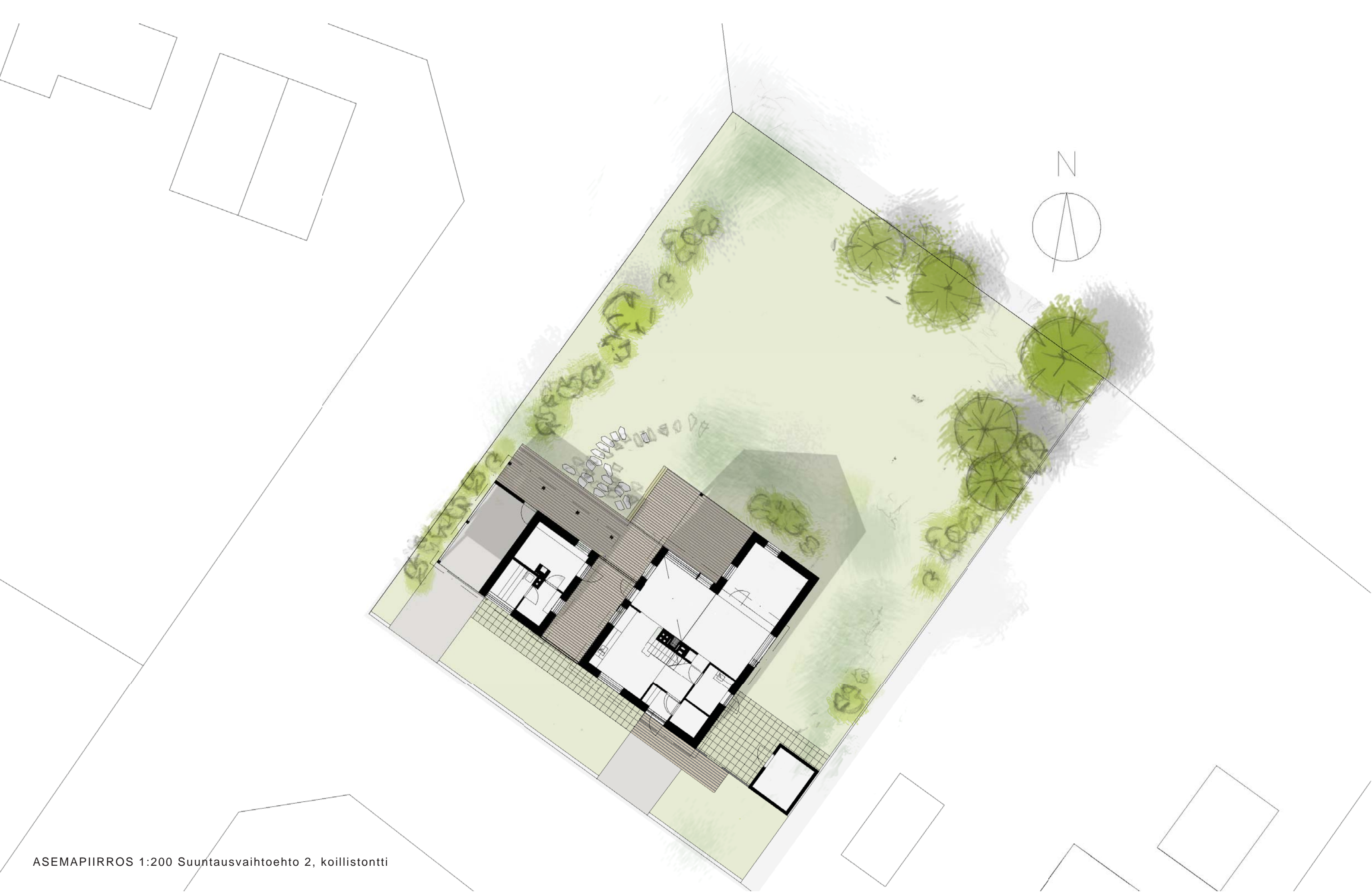
#### LAAJUUSTIEDOT

	huoneistoala	bruttoala	tilavuus
Arkkityyppitalo A4 4 h+k	108 h-m <sup>2</sup>	159 br-m <sup>2</sup>	470 m <sup>3</sup>
Arkkityyppitalo A4 + 1 6 h+k	140 h-m <sup>2</sup>	181 br-m <sup>2</sup>	585 m <sup>3</sup>
Arkkityyppitalo A4 +2 7-8 h+k	172 h-m <sup>2</sup>	201 br-m <sup>2</sup>	700 m <sup>3</sup>
Pihasauna	24,5 h-m <sup>2</sup>	29 br-m <sup>2</sup>	85 m <sup>3</sup>
Autosuoja ja varasto	26h-m <sup>2</sup>	29,5 br-m <sup>2</sup>	





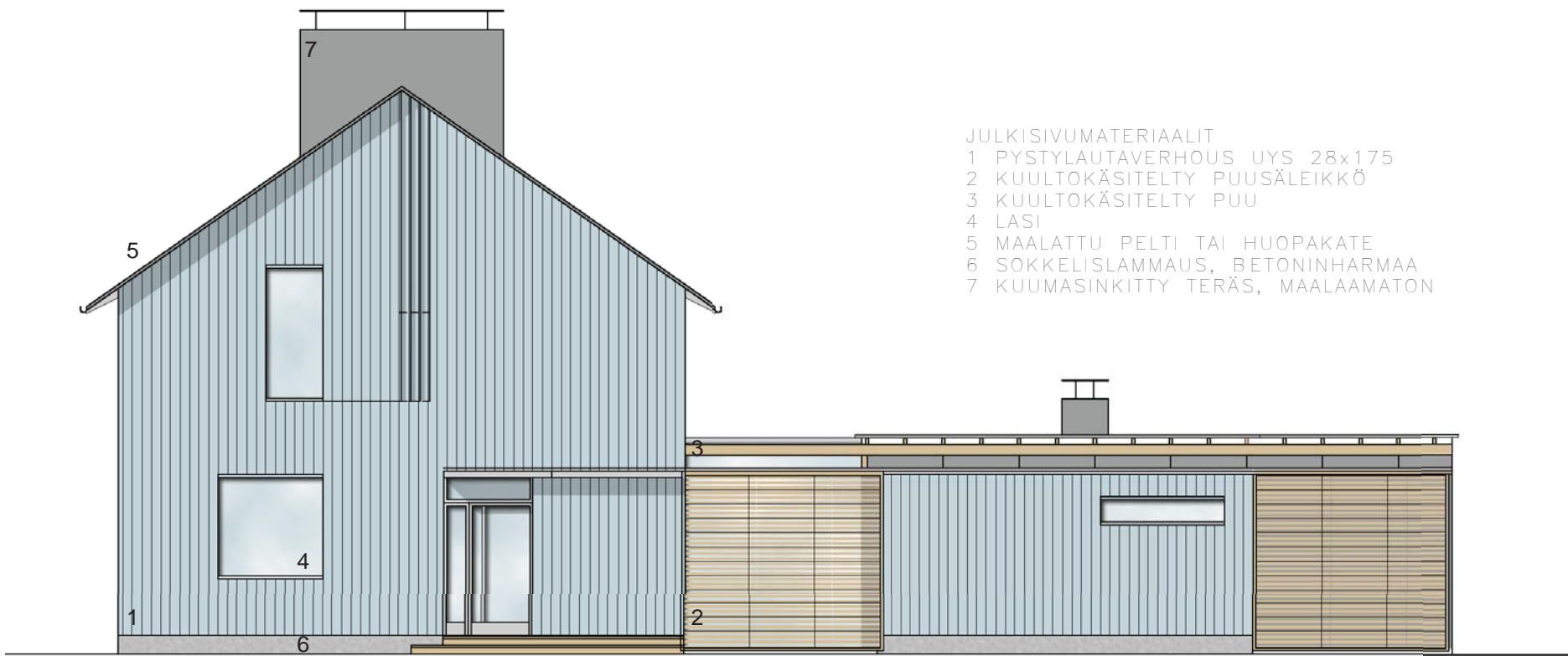
ASEMAPIIRROS 1:200 Suuntausvaihtoehto 1, etelätontti



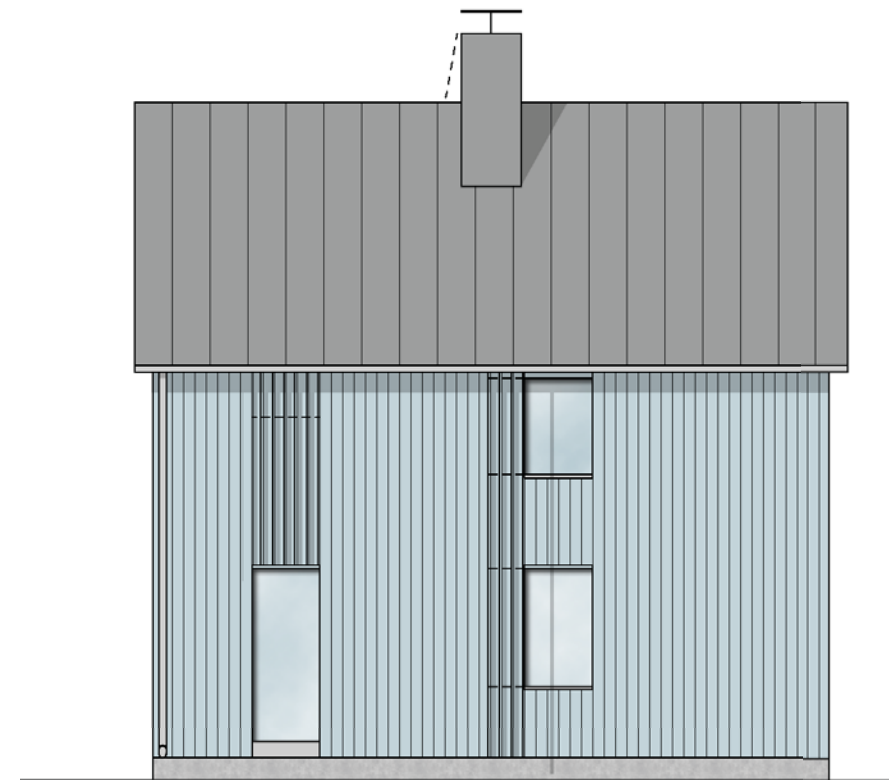
ASEMAPIIRROS 1:200 Suuntausvaihtoehto 2, koillistontti



OLOHUONENÄKYMÄ



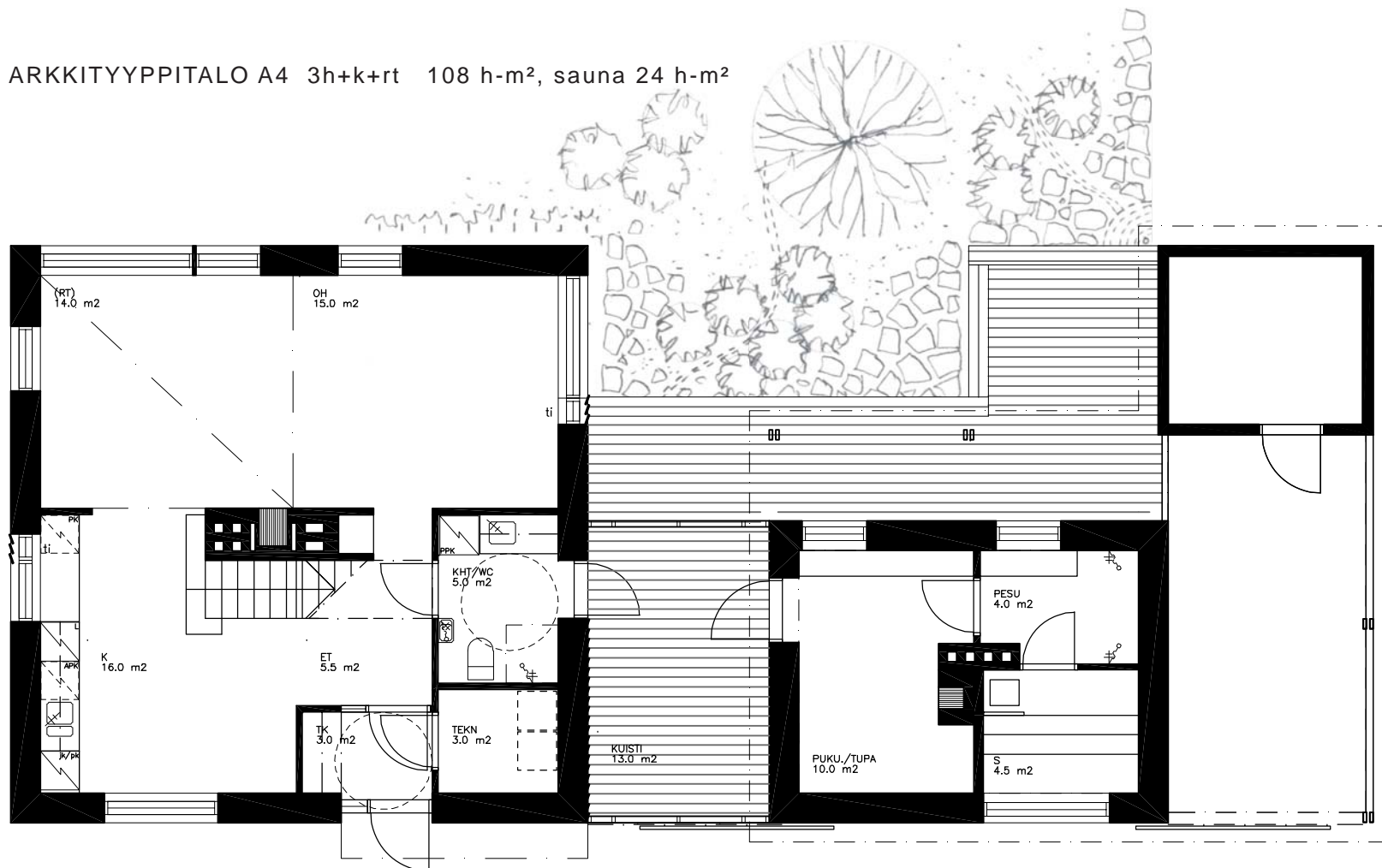
- JULKISIVUMATERIAALIT
- 1 PYSTYLAUTAVERHOUS UYS 28x175
  - 2 KUULTOKÄSITELTY PUUSÄLEIKKÖ
  - 3 KUULTOKÄSITELTY PUU
  - 4 LASI
  - 5 MAALATTU PELTI TAI HUOPAKATE
  - 6 SOKKELISLAMMAUS, BETONINHARMAA
  - 7 KUUMASINKITTY TERÄS, MAALAAMATON



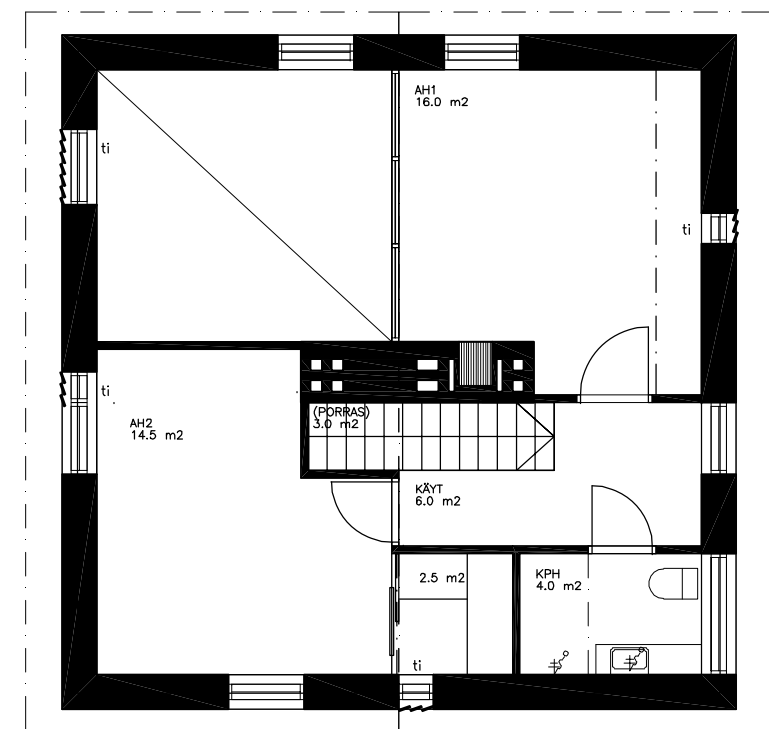
JULKISIVU A

JULKISIVU B

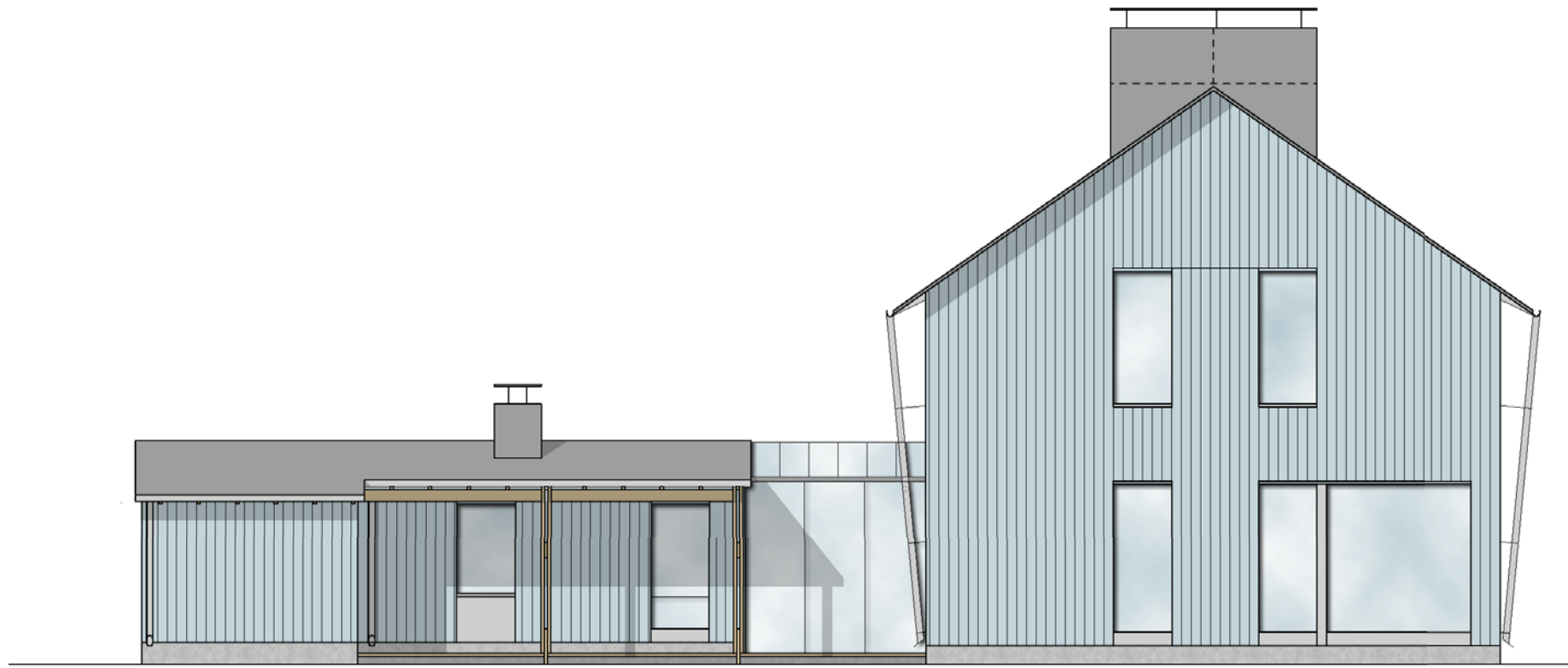
ARKKITYYPITALO A4 3h+k+rt 108 h-m<sup>2</sup>, sauna 24 h-m<sup>2</sup>



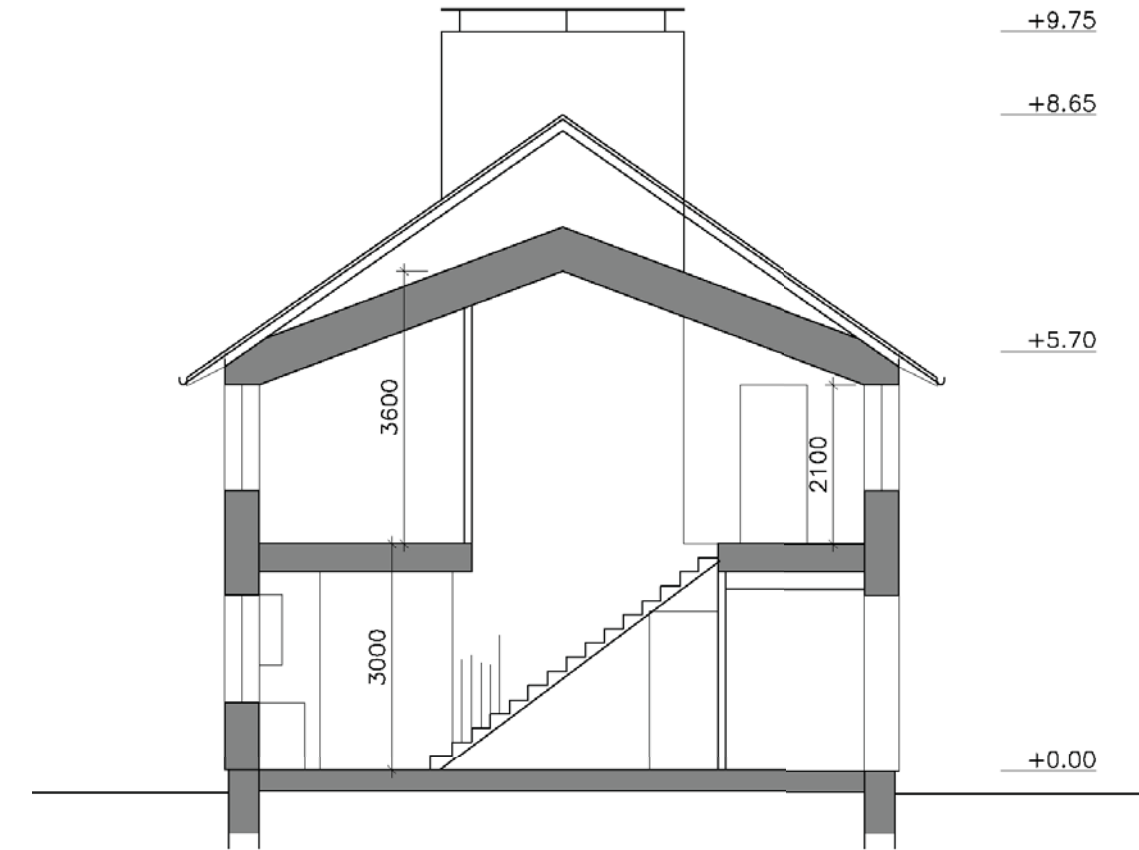
POHJAPIIRUSTUS 1. KRS 1:100



POHJAPIIRUSTUS 2. KRS 1:100



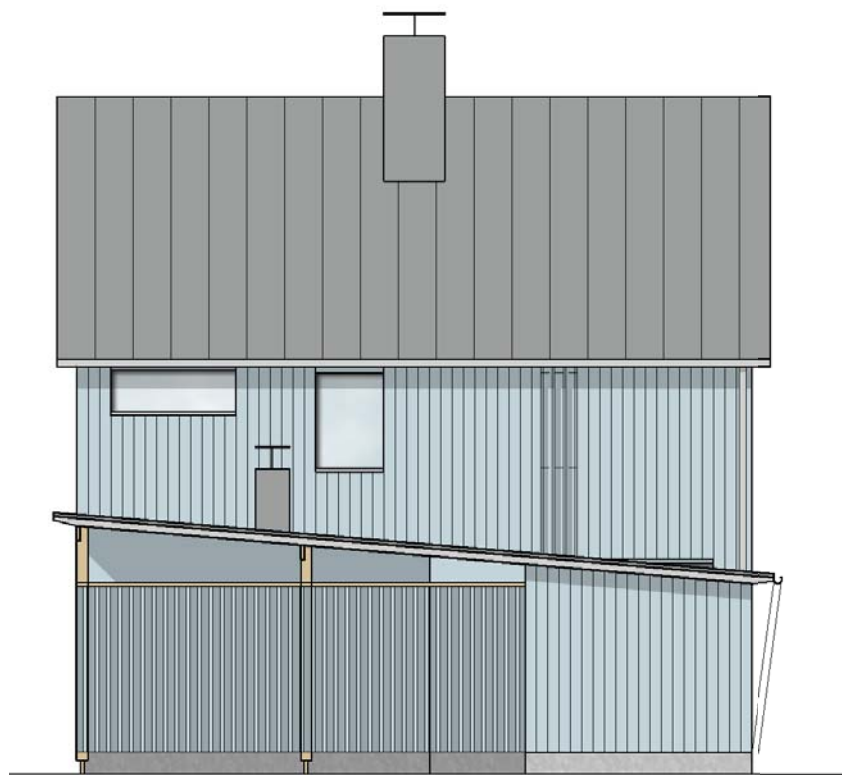
JULKISIVU C



LEIKKAUS A-A

AUTOS./VAR 25 h-m<sup>2</sup> PIHASAUNA 24 h-m<sup>2</sup>

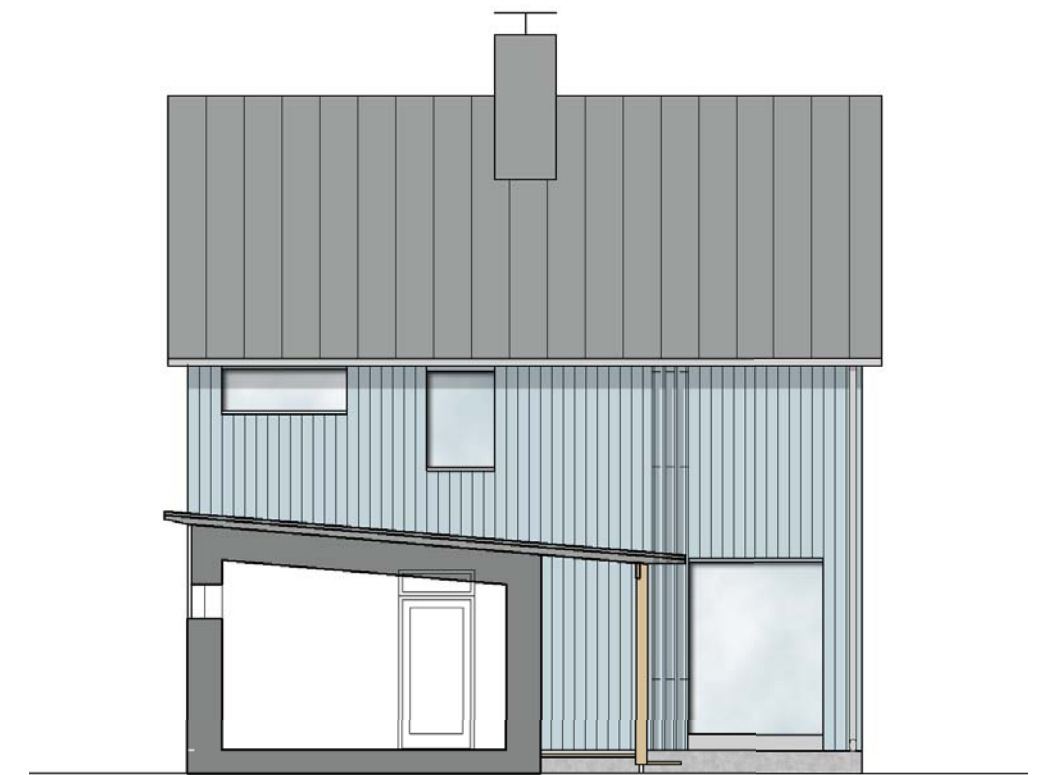
VERANTA



JULKISIVU D, autokatos



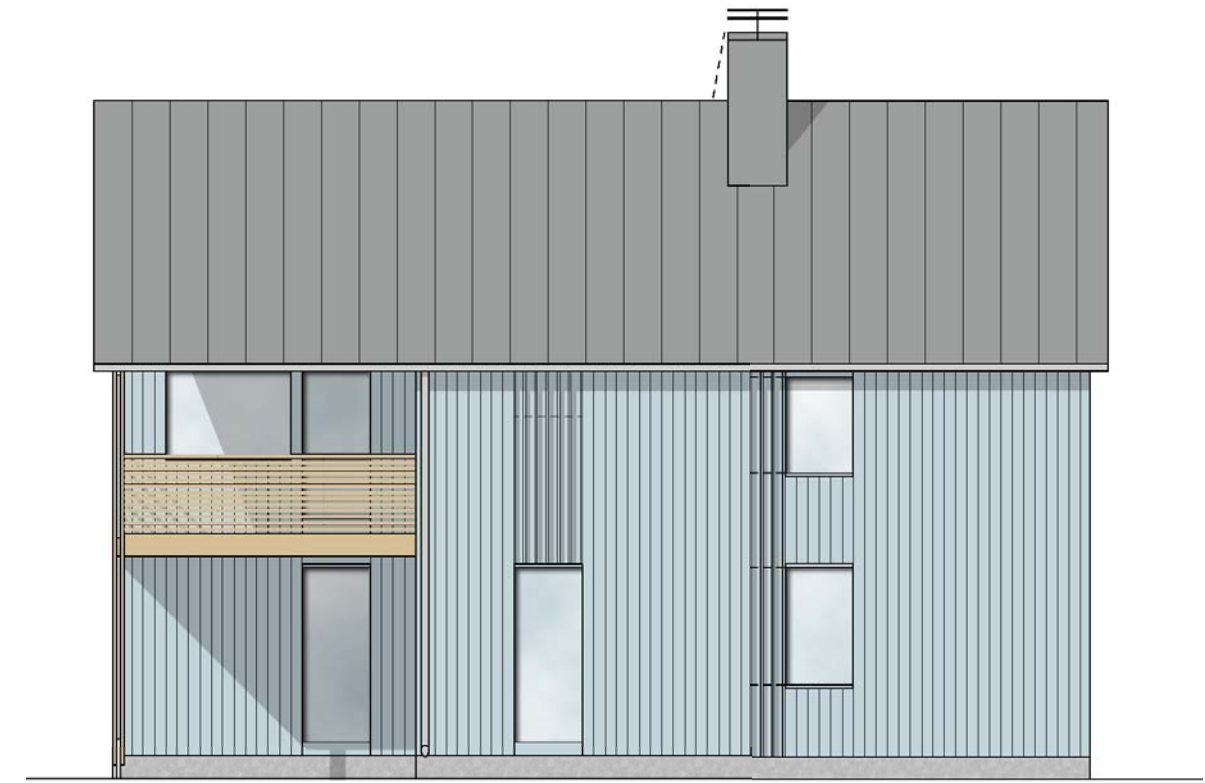
JULKISIVU D



LEIKKAUS B-B, sauna

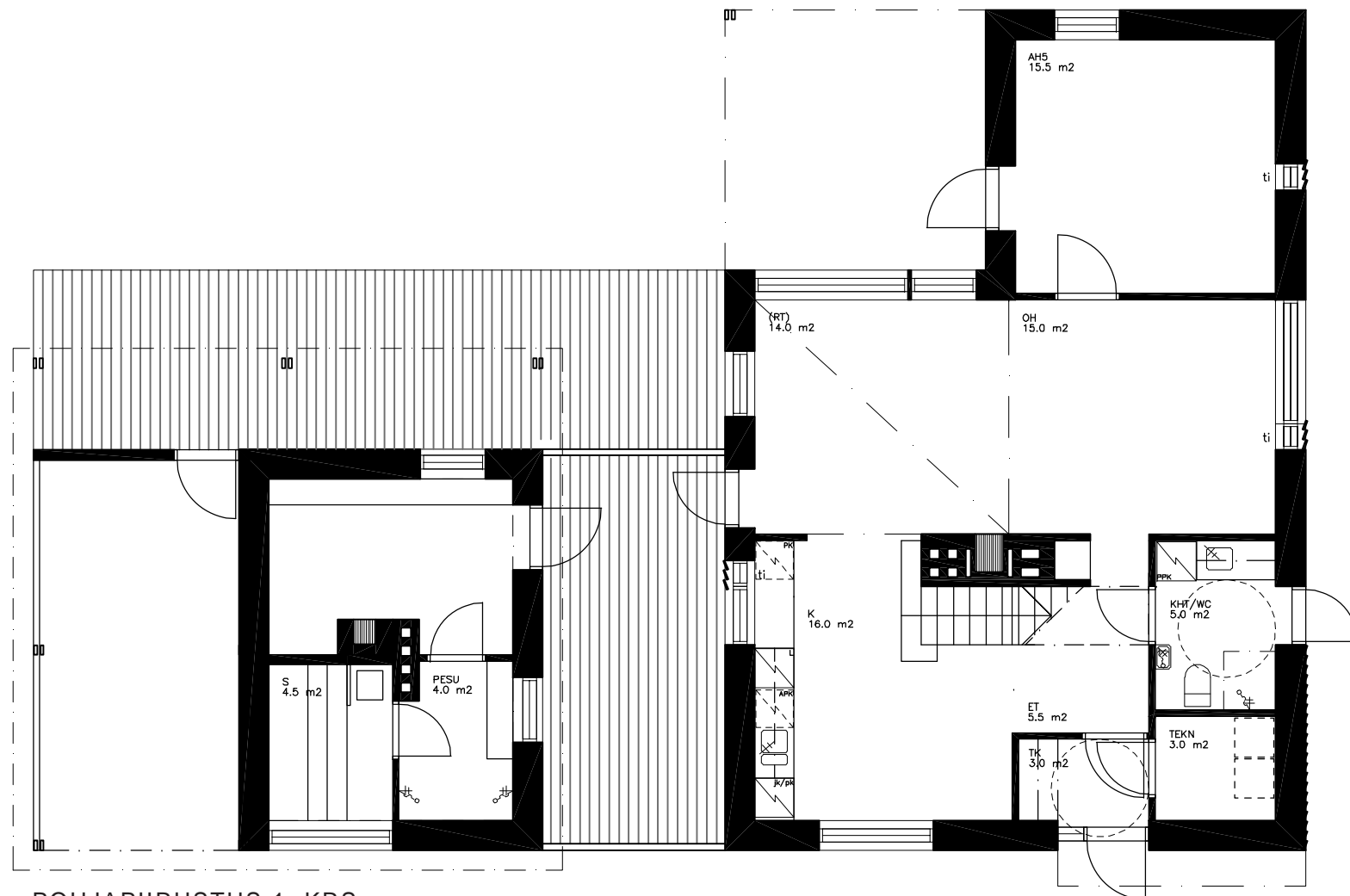


JULKISIVU c

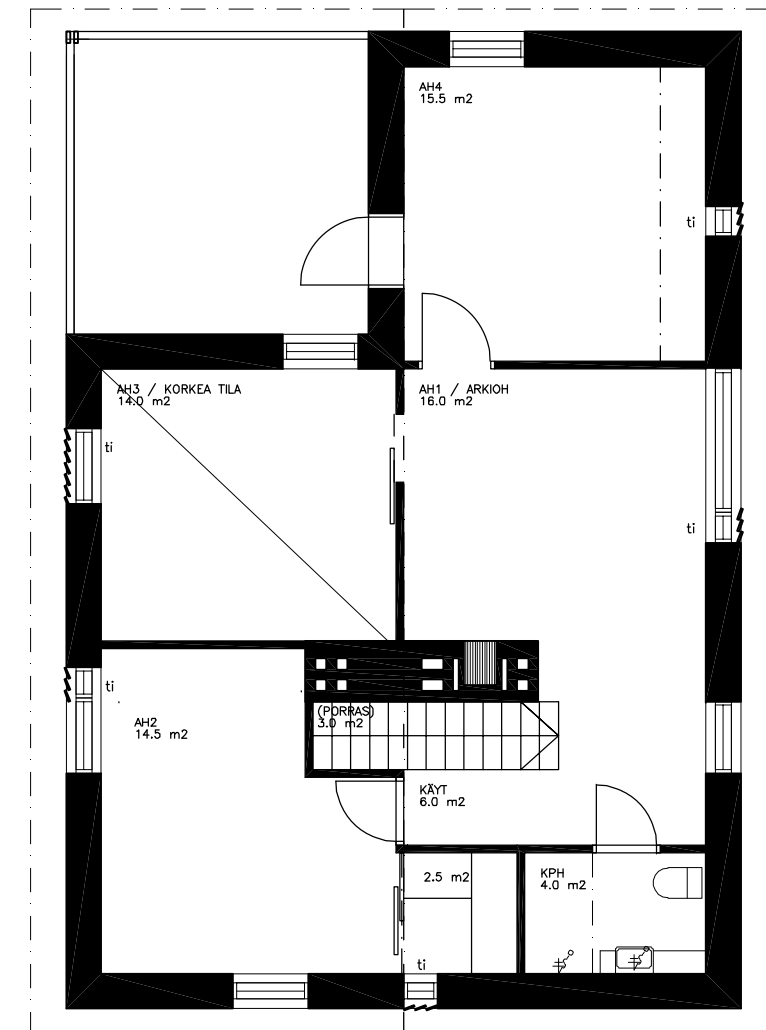


JULKISIVU b

ARKKITYYPITALO A4+1 5-6h+k+rt 140 / 154 h-m<sup>2</sup>, sauna 19 h-m<sup>2</sup>



POHJAPIIRUSTUS 1. KRS

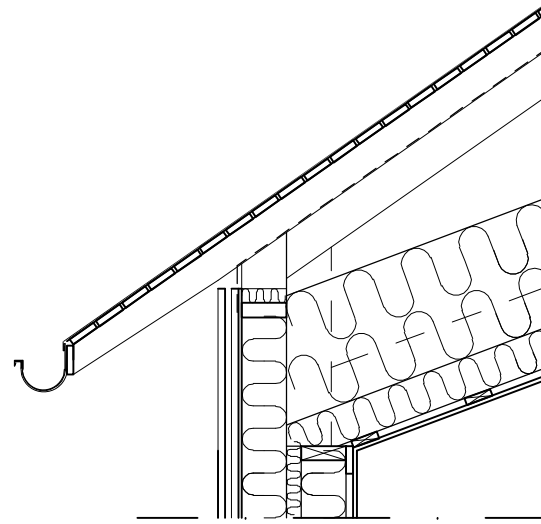


POHJAPIIRUSTUS 2. KRS



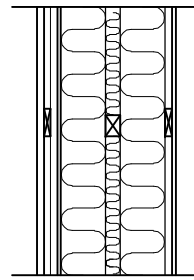
YP 0,06 W/(m<sup>2</sup>K)

PELTIKATE  
 VAIMENNUSKAISTA 5mm  
 ALUSLAUDOITUS  
 KOROKERIMAT 100mm  
 ALUSKATE  
 TUULETUSVÄLI >100mm  
 KATTORISTIKOT k900/k1200  
 TUULIOHJAIMET  
 ERISTE 400mm  
 LEVYERISTE 125mm  
 HÖYRYSULKU  
 KOOLAUS 24\*90mm k400  
 SISÄVERHOUS



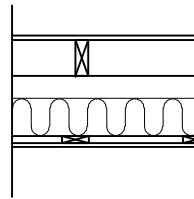
US 0,10 W/(m<sup>2</sup>K)

PUUVERHOUS 23mm  
 TUULETUSKOOLAUS 22+22mm  
 TUULENSUOJA 12  
 RUNKO 148mm +ERISTE  
 ILMASULKU  
 VAAKAKOOLAUS 48\*70mm +ERISTE  
 RUNKO 148mm +ERISTE  
 ILMASULKU  
 VAAKALAUDAT 24\*90mm k600  
 SISÄVERHOUS



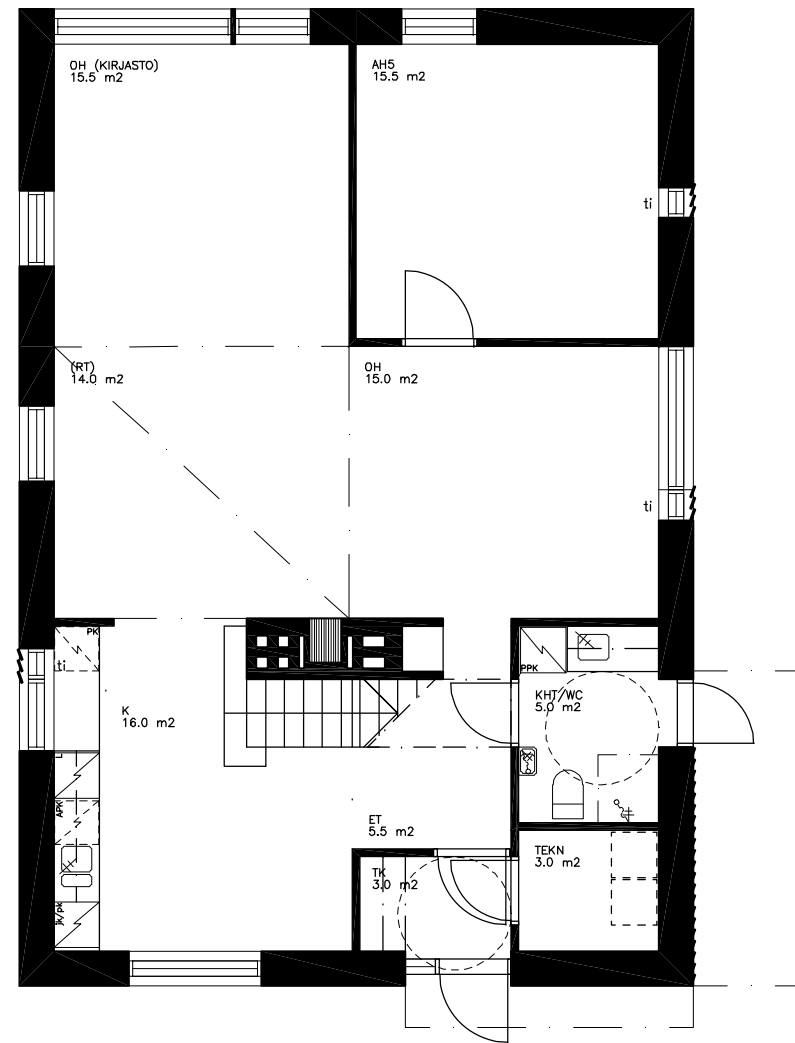
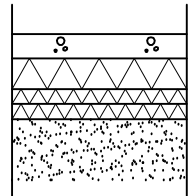
VP

WISA VANERI 15mm  
 KOOLAUS 42\*120mm k600  
 VÄLIPOHJANISKAT 42\*198mm k400  
 ERISTE+PAPERI  
 KOOLAUS 24\*90mm k400  
 SISÄVERHOUS

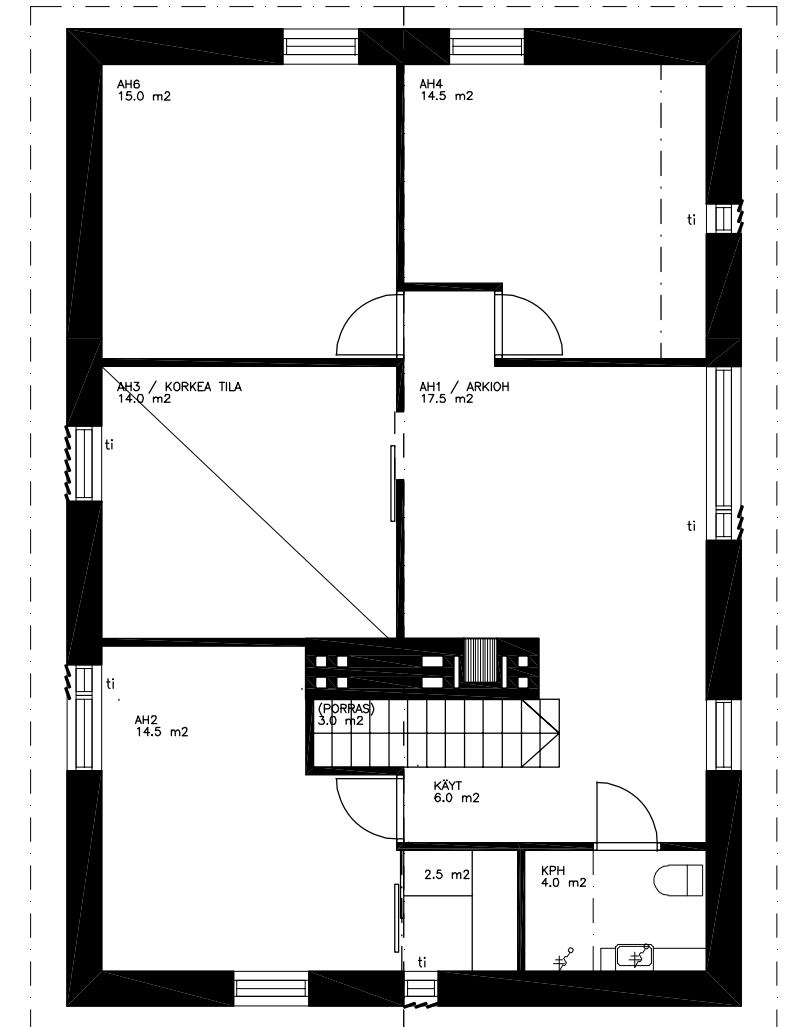


AP 0,10 W/(m<sup>2</sup>K)

TERÄSBETONI 80mm  
 ERISTE 100+50+50mm  
 SORA  
 SUODATINKANGAS  
 SEPELI ø20, 200mm  
 SUODATINKANGAS



POHJAPIIRUSTUS 1. KRS



POHJAPIIRUSTUS 2. KRS



PIHANÄKYMÄ

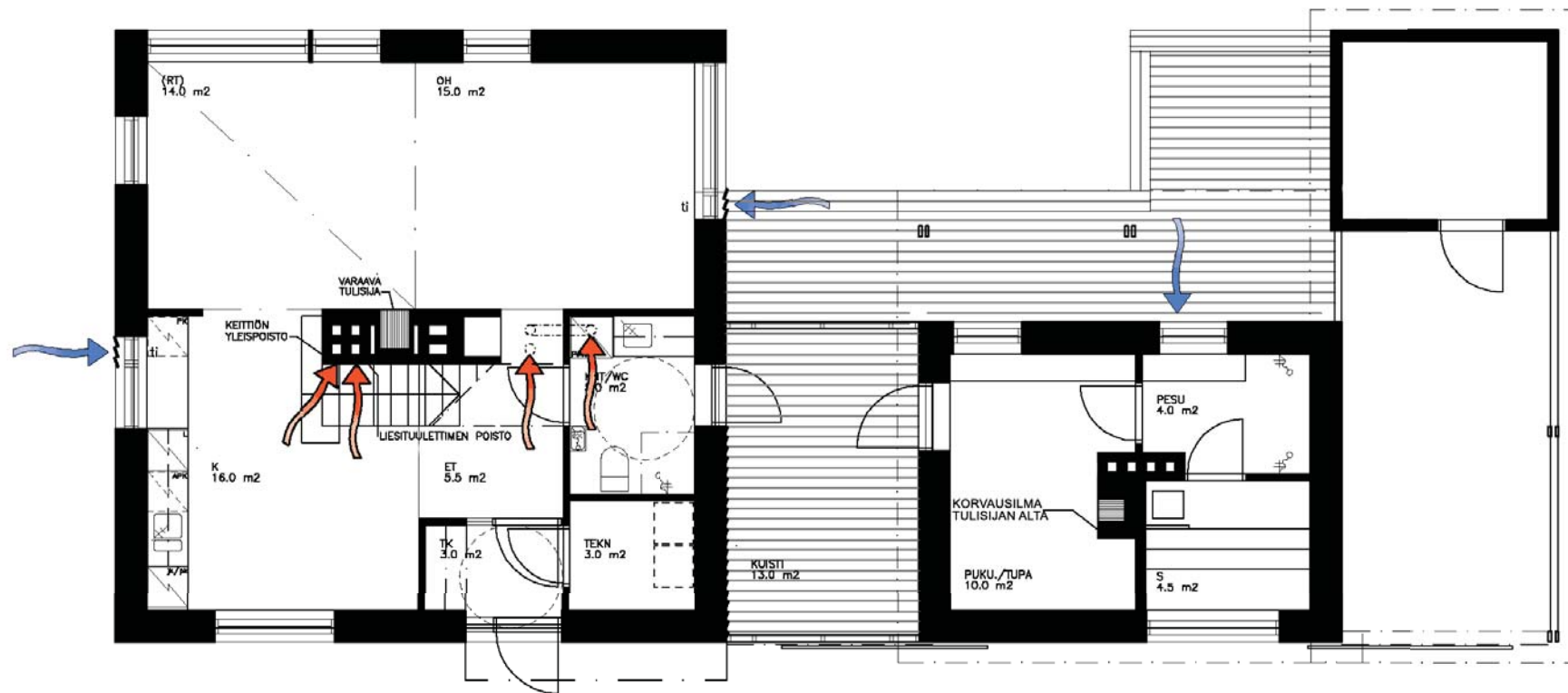
Suomen Kulttuurirahaston ja  
Fiskarsin Kiinteistöjen pientalohanke

ARKKITYYPITALO 10/12  
25.5.2011

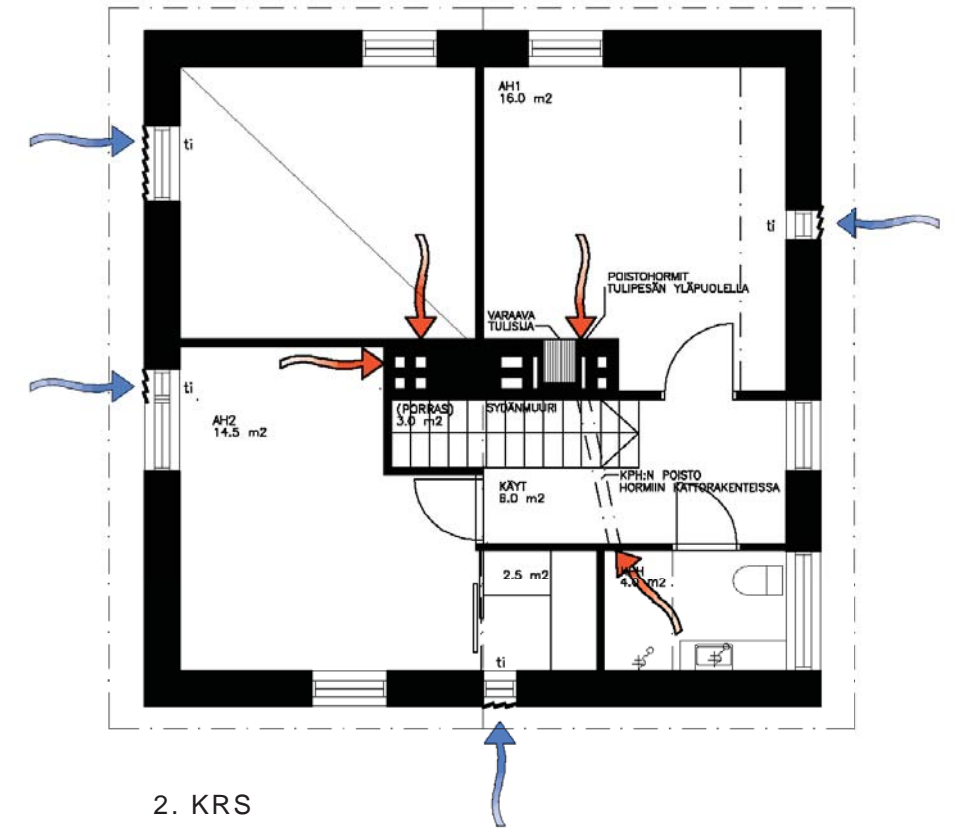
Kirsti Sivén & Asko Takala Arkkitehdit Oy  
Korkeavuorenkatu 25 A 5 00130 Helsinki



NÄKYMÄ KEITTIÖSTÄ

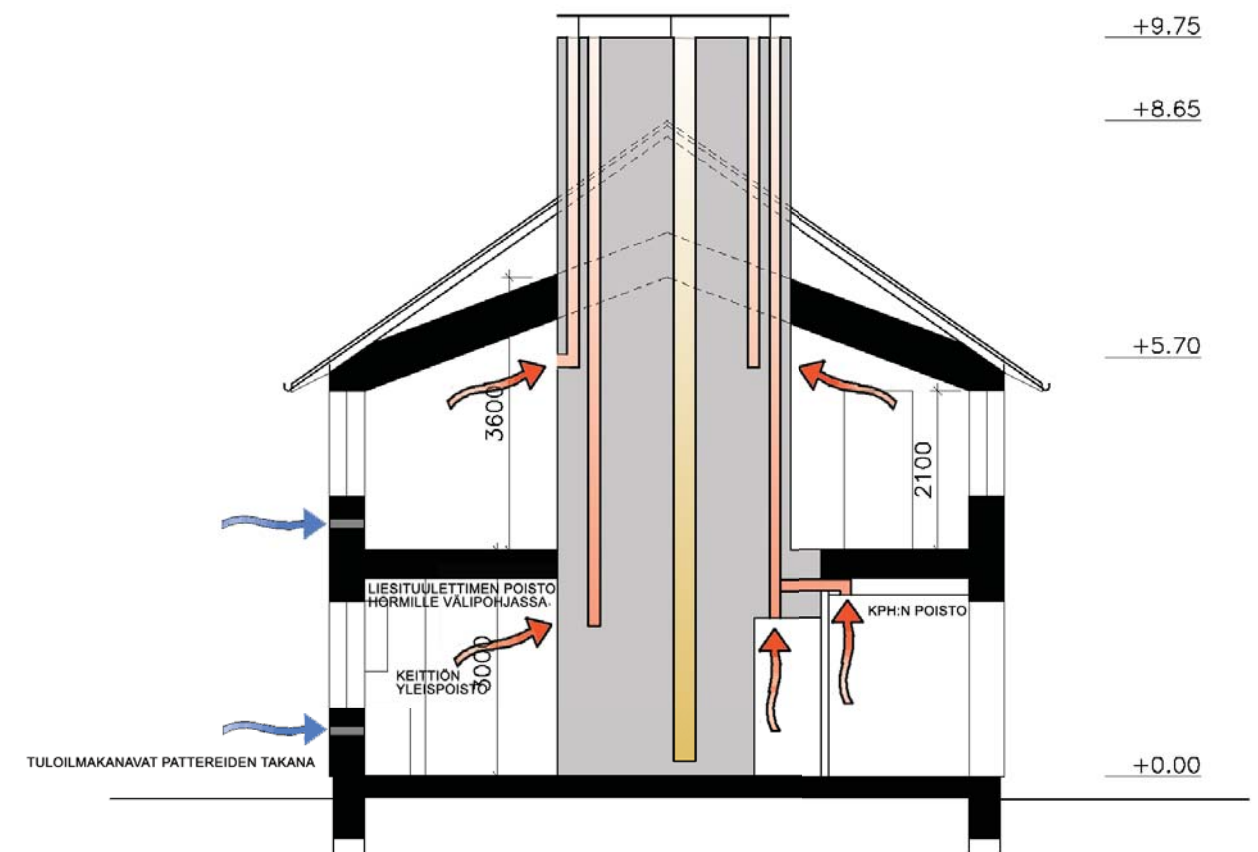
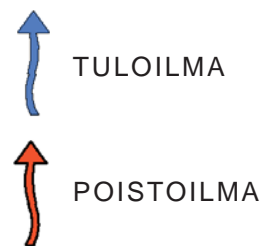


1. KRS



2. KRS

ILMANVAIHTOKAAVIOT, PAINOVOIMAINEN ILMANVAIHTO



HAVAINNELEIKKAUS ILMANVAIHDOSTA